

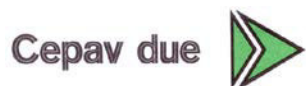
GENERAL CONTRACTOR 	ALTA SORVEGLIANZA 
<b>MONITORAGGIO AMBIENTALE LINEA FERROVIARIA AV/AC MILANO - VERONA -  TRATTA BRESCIA - VERONA: LOTTO FUNZIONALE BRESCIA EST - VERONA</b>	

COMPONENTE FA7- MONITORAGGIO CHIROTTERI		
DATI STAZIONALI		
Comparto	FAUNA	
Tratto ferroviario AV/AC di rif.	pk 120+800	
Metodica	FA7 Monitoraggio chiroterri su transetti con bat detector	
Codice identificativo area	AV-DE-FA-01	
Provincia	Brescia	
Comune	Desenzano del Garda	
Regione	Lombardia	
Lunghezza del transetto	582	
Coordinate centroide area (Gauss Boaga Ovest)	X:	1619468
	Y:	5033782
<u>Note ai dati:</u>		

DATI RILIEVO_TRANSETTO AV-DE-FA-01		
Codice stazione di rilevamento	AV-DE-FA-01	
Coordinate centroide transetto (Gauss Boaga Ovest)	X:	1619474,899
	Y:	5033787,419
Lunghezza transetto (m)	582	
Data di campionamento	15/05/2020	
Ora di inizio	1:55	
Ora di fine	2:10	
Rilevatori	Dott.For. Mirko Destro, Dr.ssa Silvia Tioli	
Meteo	Coperto	
Distanza cantieri - stazione di rilevamento (m)	15	
Lavorazioni al momento dei rilievi	SI	

ELENCO COMPLETO DELLE SPECIE RILEVATE_TRANSETTO AV-DE-FA-01					
Specie	All.II Dir. 92/43/CEE	All.IV Dir. 92/43/CEE	Priorità regionale (D.G.R.4345/2001)	N.ecolocalizzazioni	Note
<i>Pipistrellus kuhli</i>		X	6	19	
<i>Pipistrellus pipistrellus</i>		X	6	3	
<i>Hypsugo savii</i>		X	6	10	
Ricchezza specifica (n° specie)=	3				
Note	Il transetto di AO intersecava l'area di cantiere; pertanto é stato spostato in un tratto completamente a monte del tracciato nell'area boschiva e prativa sulla sommità collinare.				

GENERAL CONTRACTOR

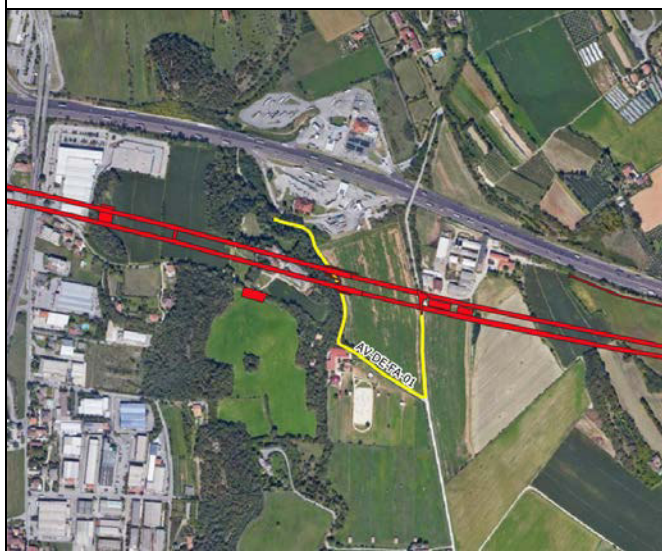


ALTA SORVEGLIANZA

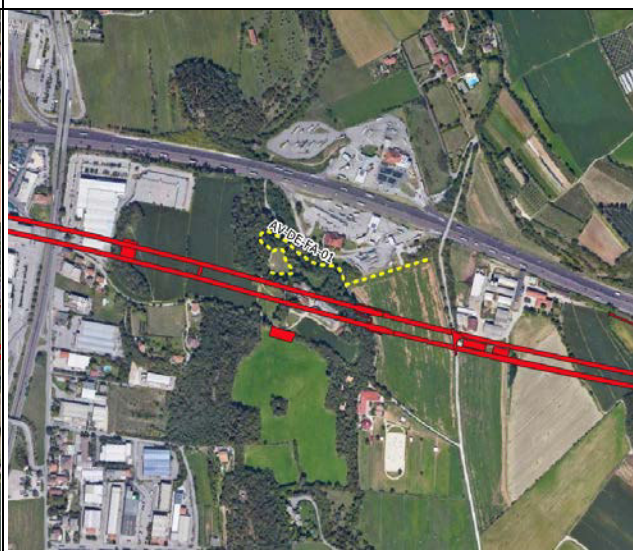


**MONITORAGGIO AMBIENTALE LINEA FERROVIARIA AV/AC MILANO - VERONA -  
TRATTA BRESCIA - VERONA: LOTTO FUNZIONALE BRESCIA EST - VERONA**

2018



2020



GENERAL CONTRACTOR 	ALTA SORVEGLIANZA 
<b>MONITORAGGIO AMBIENTALE LINEA FERROVIARIA AV/AC MILANO - VERONA -  TRATTA BRESCIA - VERONA: LOTTO FUNZIONALE BRESCIA EST - VERONA</b>	

COMPONENTE FA7- MONITORAGGIO CHIROTTERI		
DATI STAZIONALI		
Comparto	FAUNA	
Tratto ferroviario AV/AC di rif.	pk 120+700	
Metodica	FA7 Monitoraggio chiroterri su transetti con bat detector	
Codice identificativo area	AV-LO-FA-02	
Provincia	Brescia	
Comune	Lonato del Garda	
Regione	Lombardia	
Lunghezza del transetto	529,59m	
Coordinate centroide area (Gauss Boaga Ovest)	X:	1619613,65
	Y:	5032570,24
<u>Note ai dati:</u>		

DATI RILIEVO_TRANSETTO AV-LO-FA-02		
Codice stazione di rilevamento	AV-LO-FA-02	
Coordinate centroide transetto (Gauss Boaga Ovest)	X:	1619651,84
	Y:	5032385,05
Lunghezza transetto (m)	529,59	
Data di campionamento	15/05/2019	
Ora di inizio	1:00	
Ora di fine	1:15	
Rilevatori	Dott.For. Mirko Destro, Dr.ssa Tioli Silvia	
Meteo	Coperto	
Distanza cantieri - stazione di rilevamento (m)	960	
Lavorazioni al momento dei rilievi	SI	

ELENCO COMPLETO DELLE SPECIE RILEVATE_TRANSETTO AV-LO-FA-02					
Specie	All.II Dir. 92/43/CEE	All.IV Dir. 92/43/CEE	Priorità regionale (D.G.R.4345/2001)	N.ecolocalizzazioni	Note
<i>Myotis daubentoni</i>		X	9	2	
<i>Pipistrellus kuhli</i>		X	6	11	
<i>Pipistrellus pipistrellus</i>		X	6	5	
<i>Hypsugo savii</i>		X	6	1	
Ricchezza specifica (n° specie)=	4				

GENERAL CONTRACTOR 	ALTA SORVEGLIANZA 
<b>MONITORAGGIO AMBIENTALE LINEA FERROVIARIA AV/AC MILANO - VERONA -  TRATTA BRESCIA - VERONA: LOTTO FUNZIONALE BRESCIA EST - VERONA</b>	

COMPONENTE FA7- MONITORAGGIO CHIROTTERI		
DATI STAZIONALI		
Comparto	FAUNA	
Tratto ferroviario AV/AC di rif.	Pk 121+500	
Metodica	FA7 Monitoraggio chirotteri su transetti con batdetector	
Codice identificativo area	AV-LO-FA-03	
Provincia	Brescia	
Comune	Lonato del Garda	
Regione	Lombardia	
Lunghezza del transetto	291,82m	
Coordinate centroide area (Gauss Boaga Ovest)	X:	1620165,499
	Y:	5032615,328
Note ai dati:		

DATI RILIEVO_TRANSETTO AV-LO-FA-03		
Codice stazione di rilevamento	AV-LO-FA-03	
Coordinate centroide transetto (Gauss Boaga Ovest)	X:	1620354,48
	Y:	5032568,94
Lunghezza transetto (m)	291,82	
Data di campionamento	15/05/2020	
Ora di inizio	00:15	
Ora di fine	00:25	
Rilevatori	Dott.For.Mirko Destro, Dr.ssa Tioli Silvia	
Meteo	Ha smesso di piovere alle 00:00	
Distanza cantieri - stazione di rilevamento (m)	820	
Lavorazioni al momento dei rilievi	SI	

ELENCO COMPLETO DELLE SPECIE RILEVATE_TRANSETTO AV-LO-FA-03					
Specie	All.II Dir. 92/43/CEE	All.IV Dir. 92/43/CEE	Priorità regionale (D.G.R.4345/2001)	N.ecolocalizzazioni	Note
<i>Pipistrellus Kuhli</i>		X	6	1	
Ricchezza specifica (n° specie)=	1				

GENERAL CONTRACTOR 	ALTA SORVEGLIANZA 
<b>MONITORAGGIO AMBIENTALE LINEA FERROVIARIA AV/AC MILANO - VERONA -  TRATTA BRESCIA - VERONA: LOTTO FUNZIONALE BRESCIA EST - VERONA</b>	

COMPONENTE FA7- MONITORAGGIO CHIROTTERI		
DATI STAZIONALI		
Comparto	FAUNA	
Tratto ferroviario AV/AC di rif.	Pk 132+300	
Metodica	FA7 Monitoraggio chirotteri su transetti con batdetector	
Codice identificativo area	AV-PM-FA-04	
Provincia	Mantova	
Comune	Ponti sul Mincio	
Regione	Lombardia	
Lunghezza del transetto	580,95m	
Coordinate centroide area (Gauss Boaga Ovest)	X:	1631055,706
	Y:	5031538,852
Note ai dati:		

DATI RILIEVO_TRANSETTO AV-PM-FA-04		
Codice stazione di rilevamento	AV-PM-FA-04	
Coordinate centroide transetto (Gauss Boaga Ovest)	X:	1631163,110
	Y:	5031658,683
Lunghezza transetto (m)	580,95m	
Data di campionamento	14/05/2020	
Ora di inizio	20:50	
Ora di fine	21:11	
Rilevatori	Dott.For.Mirko Destro, Dr.ssa Tioli Silvia	
Meteo	variabile	
Distanza cantieri - stazione di rilevamento (m)	370	
Lavorazioni al momento dei rilievi	SI	

ELENCO COMPLETO DELLE SPECIE RILEVATE_TRANSETTO AV-PM-FA-04					
Specie	All.II Dir. 92/43/CEE	All.IV Dir. 92/43/CEE	Priorità regionale (D.G.R.4345/2001)	N.ecolocalizzazioni	Note
<i>Pipistrellus kuhli</i>		X	6	1	
<i>Eptesicus serotinus</i>		X	7	6	
Ricchezza specifica (n° specie)=	2				
Note:	Il transetto è stato modificato per problemi di accesso all'area dovuti alla cantieristica				



GENERAL CONTRACTOR

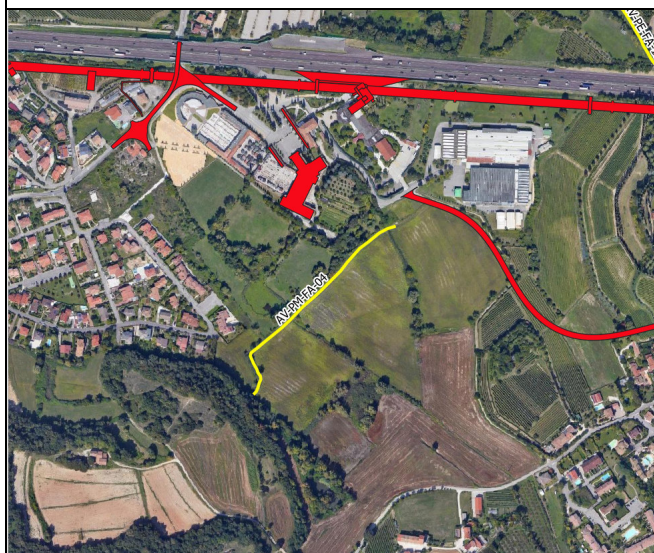


ALTA SORVEGLIANZA

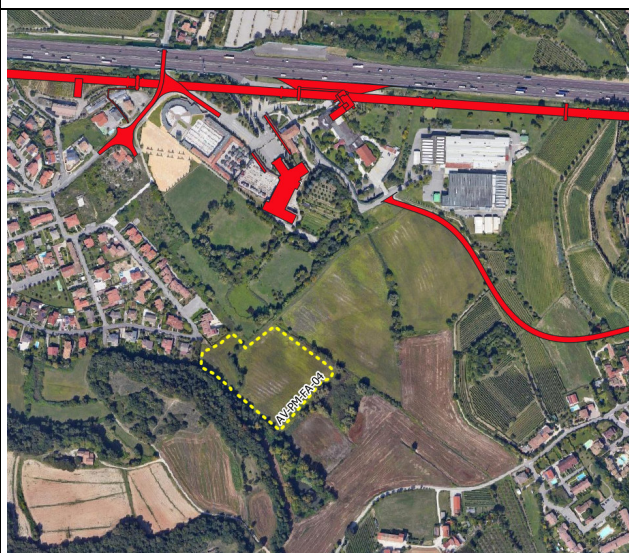


**MONITORAGGIO AMBIENTALE LINEA FERROVIARIA AV/AC MILANO - VERONA -  
TRATTA BRESCIA - VERONA: LOTTO FUNZIONALE BRESCIA EST - VERONA**

2018



2020



GENERAL CONTRACTOR 	ALTA SORVEGLIANZA 
<b>MONITORAGGIO AMBIENTALE LINEA FERROVIARIA AV/AC MILANO - VERONA -  TRATTA BRESCIA - VERONA: LOTTO FUNZIONALE BRESCIA EST - VERONA</b>	

COMPONENTE FA7- MONITORAGGIO CHIROTTERI		
DATI STAZIONALI		
Comparto	FAUNA	
Tratto ferroviario AV/AC di rif.	pk 120+800	
Metodica	FA7 Monitoraggio chiroterri su transetti con bat detector	
Codice identificativo area	AV-DE-FA-01	
Provincia	Brescia	
Comune	Desenzano del Garda	
Regione	Lombardia	
Lunghezza del transetto	582 m	
Coordinate centroide area (Gauss Boaga Ovest)	X:	1619468
	Y:	5033782
Note ai dati:		

DATI RILIEVO_TRANSETTO AV-DE-FA-01		
Codice stazione di rilevamento	AV-DE-FA-01	
Coordinate centroide transetto (Gauss Boaga Ovest)	X:	1619474,899
	Y:	5033787,419
Lunghezza transetto (m)	582	
Data di campionamento	30/06/2020	
Ora di inizio	1:05	
Ora di fine	1:14	
Rilevatori	Dott.For. Mirko Destro, Dr.ssa Silvia Tioli	
Meteo	sereno	
Distanza cantieri - stazione di rilevamento (m)	15	
Lavorazioni al momento dei rilievi	SI	

ELENCO COMPLETO DELLE SPECIE RILEVATE_TRANSETTO AV-DE-FA-01					
Specie	All.II Dir. 92/43/CEE	All.IV Dir. 92/43/CEE	Priorità regionale (D.G.R.4345/2001)	N.ecolocalizzazioni	Note
<i>Pipistrellus kuhli</i>		X	6	7	
<i>Hypsugo savii</i>		X	6	1	
Ricchezza specifica (n° specie)=	2				

GENERAL CONTRACTOR <b>Cepav due</b> 	ALTA SORVEGLIANZA 
<b>MONITORAGGIO AMBIENTALE LINEA FERROVIARIA AV/AC MILANO - VERONA -  TRATTA BRESCIA - VERONA: LOTTO FUNZIONALE BRESCIA EST - VERONA</b>	

COMPONENTE FA7- MONITORAGGIO CHIROTTERI		
DATI STAZIONALI		
Comparto	FAUNA	
Tratto ferroviario AV/AC di rif.	pk 120+700	
Metodica	FA7 Monitoraggio chirotteri su transetti con bat detector	
Codice identificativo area	AV-LO-FA-02	
Provincia	Brescia	
Comune	Lonato del Garda	
Regione	Lombardia	
Lunghezza del transetto	529,59m	
Coordinate centroide area (Gauss Boaga Ovest)	X:	1619613,65
	Y:	5032570,24
<u>Note ai dati:</u>		

DATI RILIEVO_TRANSETTO AV-LO-FA-02		
Codice stazione di rilevamento	AV-LO-FA-02	
Coordinate centroide transetto (Gauss Boaga Ovest)	X:	1619651,84
	Y:	5032385,05
Lunghezza transetto (m)	529,59	
Data di campionamento	30/06/2020	
Ora di inizio	00:23	
Ora di fine	00:30	
Rilevatori	Dott.For. Mirko Destro, Dr.ssa Tioli Silvia	
Meteo	sereno	
Distanza cantieri - stazione di rilevamento (m)	960	
Lavorazioni al momento dei rilievi	SI	

ELENCO COMPLETO DELLE SPECIE RILEVATE_TRANSETTO AV-LO-FA-02					
Specie	All.II Dir. 92/43/CEE	All.IV Dir. 92/43/CEE	Priorità regionale (D.G.R.4345/2001)	N.ecolocalizzazioni	Note
<i>Pipistrellus kuhli</i>		X	6	5	
Ricchezza specifica (n° specie)=	1				



GENERAL CONTRACTOR 	ALTA SORVEGLIANZA 
<b>MONITORAGGIO AMBIENTALE LINEA FERROVIARIA AV/AC MILANO - VERONA -  TRATTA BRESCIA - VERONA: LOTTO FUNZIONALE BRESCIA EST - VERONA</b>	

COMPONENTE FA7- MONITORAGGIO CHIROTTERI		
DATI STAZIONALI		
Comparto	FAUNA	
Tratto ferroviario AV/AC di rif.	Pk 121+500	
Metodica	FA7 Monitoraggio chirotteri su transetti con batdetector	
Codice identificativo area	AV-LO-FA-03	
Provincia	Brescia	
Comune	Lonato del Garda	
Regione	Lombardia	
Lunghezza del transetto	291,82m	
Coordinate centroide area (Gauss Boaga Ovest)	X:	1620165,499
	Y:	5032615,328
Note ai dati:		

DATI RILIEVO_TRANSETTO AV-LO-FA-03		
Codice stazione di rilevamento	AV-LO-FA-03	
Coordinate centroide transetto (Gauss Boaga Ovest)	X:	1620354,48
	Y:	5032568,94
Lunghezza transetto (m)	291,82	
Data di campionamento	29/06/2020	
Ora di inizio	23:53	
Ora di fine	00:03	
Rilevatori	Dott.For.Mirko Destro, Dr.ssa Tioli Silvia	
Meteo	sereno	
Distanza cantieri - stazione di rilevamento (m)	820	
Lavorazioni al momento dei rilievi	NO	

ELENCO COMPLETO DELLE SPECIE RILEVATE_TRANSETTO AV-LO-FA-03					
Specie	All.II Dir. 92/43/CEE	All.IV Dir. 92/43/CEE	Priorità regionale (D.G.R.4345/2001)	N.ecolocalizzazioni	Note
<i>Pipistrellus Kuhli</i>		X	6	1	
<i>Nyctalus noctula</i>		X	10	1	
Ricchezza specifica (n° specie)=	2				

GENERAL CONTRACTOR 	ALTA SORVEGLIANZA 
<b>MONITORAGGIO AMBIENTALE LINEA FERROVIARIA AV/AC MILANO - VERONA -  TRATTA BRESCIA - VERONA: LOTTO FUNZIONALE BRESCIA EST - VERONA</b>	

COMPONENTE FA7- MONITORAGGIO CHIROTTERI		
DATI STAZIONALI		
Comparto	FAUNA	
Tratto ferroviario AV/AC di rif.	Pk 132+300	
Metodica	FA7 Monitoraggio chirotteri su transetti con batdetector	
Codice identificativo area	AV-PM-FA-04	
Provincia	Mantova	
Comune	Ponti sul Mincio	
Regione	Lombardia	
Lunghezza del transetto	580,95m	
Coordinate centroide area (Gauss Boaga Ovest)	X:	1631055,706
	Y:	5031538,852
Note ai dati:		

DATI RILIEVO_TRANSETTO AV-PM-FA-04		
Codice stazione di rilevamento	AV-PM-FA-04	
Coordinate centroide transetto (Gauss Boaga Ovest)	X:	1631163,110
	Y:	5031658,683
Lunghezza transetto (m)	580,95m	
Data di campionamento	30/06/2020	
Ora di inizio	21:30	
Ora di fine	21:43	
Rilevatori	Dott.For.Mirko Destro, Dr.ssa Tioli Silvia	
Meteo	sereno	
Distanza cantieri - stazione di rilevamento (m)	370	
Lavorazioni al momento dei rilievi	SI	

ELENCO COMPLETO DELLE SPECIE RILEVATE_TRANSETTO AV-PM-FA-04					
Specie	All.II Dir. 92/43/CEE	All.IV Dir. 92/43/CEE	Priorità regionale (D.G.R.4345/2001)	N.ecolocalizzazioni	Note
<i>Pipistrellus kuhli</i>		X	6	2	
Ricchezza specifica (n° specie)=	1				

GENERAL CONTRACTOR 	ALTA SORVEGLIANZA 
<b>MONITORAGGIO AMBIENTALE LINEA FERROVIARIA AV/AC MILANO - VERONA -  TRATTA BRESCIA - VERONA: LOTTO FUNZIONALE BRESCIA EST - VERONA</b>	

COMPONENTE FA7- MONITORAGGIO CHIROTTERI		
DATI STAZIONALI		
Comparto	FAUNA	
Tratto ferroviario AV/AC di rif.	Pk 110+700	
Metodica	FA7 Monitoraggio chirotteri su transetti con bat detector	
Codice identificativo area	AV-CA-FA-08	
Provincia	Brescia	
Comune	Calcinato	
Regione	Lombardia	
Lunghezza del transetto	503,34m	
Coordinate centroide area (Gauss Boaga Ovest)	X:	1609991,553
	Y:	5036048,957
Note ai dati:		

DATI RILIEVO_TRANSETTO AV-CA-FA-08		
Codice stazione di rilevamento	AV-CA-FA-08	
Coordinate centroide transetto (Gauss Boaga Ovest)	X:	1609868,849
	Y:	5035886,844
Lunghezza transetto (m)	503,34	
Data di campionamento	29/06/2020	
Ora di inizio	21:31	
Ora di fine	21:45	
Rilevatori	Dott.For.Mirko Destro, Dr.ssa Tioli Silvia	
Meteo	Sereno, brezza	
Distanza cantieri - stazione di rilevamento (m)	40	
Lavorazioni al momento dei rilievi	SI	

ELENCO COMPLETO DELLE SPECIE RILEVATE_TRANSETTO AV-CA-FA-08					
Specie	All.II Dir. 92/43/CEE	All.IV Dir. 92/43/CEE	Priorità regionale (D.G.R.4345/2001)	N.ecolocalizzazioni	Note
<i>Pipistrellus kuhli</i>		x	6	3	
<i>Myotis daubentoni</i>		x	9	23	
<i>Hypsugo savi</i>		x	6	1	
Ricchezza specifica (n° specie)=	3				

GENERAL CONTRACTOR 	ALTA SORVEGLIANZA 
<b>MONITORAGGIO AMBIENTALE LINEA FERROVIARIA AV/AC MILANO - VERONA -  TRATTA BRESCIA - VERONA: LOTTO FUNZIONALE BRESCIA EST - VERONA</b>	

COMPONENTE FA7- MONITORAGGIO CHIROTTERI		
DATI STAZIONALI		
Comparto	FAUNA	
Tratto ferroviario AV/AC di rif.	Pk 111+900	
Metodica	FA7 Monitoraggio chiroterri su transetti con bat detector	
Codice identificativo area	AV-CA-FA-09	
Provincia	Brescia	
Comune	Calcinato	
Regione	Lombardia	
Lunghezza del transetto	439,09m	
Coordinate centroide area (Gauss Boaga Ovest)	X:	1610940,287
	Y:	5035638,361
Note ai dati:		

DATI RILIEVO_TRANSETTO AV-CA-FA-09		
Codice stazione di rilevamento	AV-CA-FA-09	
Coordinate centroide transetto (Gauss Boaga Ovest)	X:	1611033,485
	Y:	5035699,099
Lunghezza transetto (m)	439,09	
Data di campionamento	29/06/2020	
Ora di inizio	22:35	
Ora di fine	22:45	
Rilevatori	Dott.For.Mirko Destro, Dr.ssa Tioli Silvia	
Meteo	Sereni, brezza	
Distanza cantieri - stazione di rilevamento (m)	100	
Lavorazioni al momento dei rilievi	SI	

ELENCO COMPLETO DELLE SPECIE RILEVATE_TRANSETTO AV-CA-FA-09					
Specie	All.II Dir. 92/43/CEE	All.IV Dir. 92/43/CEE	Priorità regionale (D.G.R.4345/2001)	N.ecolocalizzazioni	Note
<i>Pipistrellus kuhli</i>		x	6	12	
Ricchezza specifica (n° specie)=	1				

GENERAL CONTRACTOR 	ALTA SORVEGLIANZA 
<b>MONITORAGGIO AMBIENTALE LINEA FERROVIARIA AV/AC MILANO - VERONA -  TRATTA BRESCIA - VERONA: LOTTO FUNZIONALE BRESCIA EST - VERONA</b>	

COMPONENTE FA7- MONITORAGGIO CHIROTTERI		
DATI STAZIONALI		
Comparto	FAUNA	
Tratto ferroviario AV/AC di rif.	Pk 126+600	
Metodica	FA7 Monitoraggio chirotteri su transetti con bat detector	
Codice identificativo area	AV-DE-FA-10	
Provincia	Brescia	
Comune	Desenzano del Garda	
Regione	Lombardia	
Lunghezza del transetto	462,18m	
Coordinate centroide area (Gauss Boaga Ovest)	X:	1625114,015
	Y:	5031396,007
Note ai dati:		

DATI RILIEVO_TRANSETTO AV-DE-FA-10		
Codice stazione di rilevamento	AV-DE-FA-10	
Coordinate centroide transetto (Gauss Boaga Ovest)	X:	1625167,874
	Y:	5031423,304
Lunghezza transetto (m)	462,18	
Data di campionamento	30/06/2020	
Ora di inizio	23:05	
Ora di fine	23:15	
Rilevatori	Dott.For.Mirko Destro, Dr.ssa Tioli Silvia	
Meteo	coperto	
Distanza cantieri - stazione di rilevamento (m)	940	
Lavorazioni al momento dei rilievi	SI	

ELENCO COMPLETO DELLE SPECIE RILEVATE_TRANSETTO AV-DE-FA-10					
Specie	All.II Dir. 92/43/CEE	All.IV Dir. 92/43/CEE	Priorità regionale (D.G.R.4345/2001)	N.ecolocalizzazioni	Note
<i>Pipistrellus kuhli</i>		x	6	4	
<i>Pipistrellus pipistrellus</i>		x	6	3	
<i>Eptesicus serotinus</i>		x	7	1	
Ricchezza specifica (n° specie)=	3				

GENERAL CONTRACTOR 	ALTA SORVEGLIANZA 
<b>MONITORAGGIO AMBIENTALE LINEA FERROVIARIA AV/AC MILANO - VERONA -  TRATTA BRESCIA - VERONA: LOTTO FUNZIONALE BRESCIA EST - VERONA</b>	

COMPONENTE FA7- MONITORAGGIO CHIROTTERI		
DATI STAZIONALI		
Comparto	FAUNA	
Tratto ferroviario AV/AC di rif.	Pk 129+800	
Metodica	FA7 Monitoraggio chirotteri su transetti con bat detector	
Codice identificativo area	AV-PZ-FA-11	
Provincia	Brescia	
Comune	Pozzolengo	
Regione	Lombardia	
Lunghezza del transetto	463m	
Coordinate centroide area (Gauss Boaga Ovest)	X:	1628440,420
	Y:	5032069,522
Note ai dati:		

DATI RILIEVO_TRANSETTO AV-PZ-FA-11		
Codice stazione di rilevamento	AV-PZ-FA-11	
Coordinate centroide transetto (Gauss Boaga Ovest)	X:	1628458,108
	Y:	5032046,821
Lunghezza transetto (m)	463	
Data di campionamento	30/06/2020	
Ora di inizio	22:28	
Ora di fine	22:38	
Rilevatori	Dott.For.Mirko Destro, Dr.ssa Tioli Silvia	
Meteo	variabile	
Distanza cantieri - stazione di rilevamento (m)	105	
Lavorazioni al momento dei rilievi	SI	

ELENCO COMPLETO DELLE SPECIE RILEVATE_TRANSETTO AV-PZ-FA-11					
Specie	All.II Dir. 92/43/CEE	All.IV Dir. 92/43/CEE	Priorità regionale (D.G.R.4345/2001)	N.ecolocalizzazioni	Note
<i>Pipistrellus kuhli</i>		x	6	5	
Ricchezza specifica (n° specie)=	1				



GENERAL CONTRACTOR <b>Cepav due</b> 	ALTA SORVEGLIANZA 
<b>MONITORAGGIO AMBIENTALE LINEA FERROVIARIA AV/AC MILANO - VERONA -  TRATTA BRESCIA - VERONA: LOTTO FUNZIONALE BRESCIA EST - VERONA</b>	

COMPONENTE FA7- MONITORAGGIO CHIROTTERI		
DATI STAZIONALI		
Comparto	FAUNA	
Tratto ferroviario AV/AC di rif.	pk 120+800	
Metodica	FA7 Monitoraggio chiroterri su transetti con bat detector	
Codice identificativo area	AV-DE-FA-01	
Provincia	Brescia	
Comune	Desenzano del Garda	
Regione	Lombardia	
Lunghezza del transetto	582 m	
Coordinate centroide area (Gauss Boaga Ovest)	X:	1619468
	Y:	5033782
<u>Note ai dati:</u>		

DATI RILIEVO_TRANSETTO AV-DE-FA-01		
Codice stazione di rilevamento	AV-DE-FA-01	
Coordinate centroide transetto (Gauss Boaga Ovest)	X:	1619474,899
	Y:	5033787,419
Lunghezza transetto (m)	582	
Data di campionamento	22/09/2020	
Ora di inizio	00:20	
Ora di fine	00:30	
Rilevatori	Dott.For. Mirko Destro, Dr.ssa Silvia Tioli	
Meteo	coperto	
Distanza cantieri - stazione di rilevamento (m)	15	
Lavorazioni al momento dei rilievi	SI	

ELENCO COMPLETO DELLE SPECIE RILEVATE_TRANSETTO AV-DE-FA-01					
Specie	All.II Dir. 92/43/CEE	All.IV Dir. 92/43/CEE	Priorità regionale (D.G.R.4345/2001)	N.ecolocalizzazioni	Note
<i>Pipistrellus kuhli</i>		X	6	3	
<i>Pipistrellus nathusii</i>		X	11	2	
Ricchezza specifica (n° specie)=	2				

GENERAL CONTRACTOR <b>Cepav due</b> 	ALTA SORVEGLIANZA 
<b>MONITORAGGIO AMBIENTALE LINEA FERROVIARIA AV/AC MILANO - VERONA -  TRATTA BRESCIA - VERONA: LOTTO FUNZIONALE BRESCIA EST - VERONA</b>	

COMPONENTE FA7- MONITORAGGIO CHIROTTERI		
DATI STAZIONALI		
Comparto	FAUNA	
Tratto ferroviario AV/AC di rif.	pk 120+700	
Metodica	FA7 Monitoraggio chiroterri su transetti con bat detector	
Codice identificativo area	AV-LO-FA-02	
Provincia	Brescia	
Comune	Lonato del Garda	
Regione	Lombardia	
Lunghezza del transetto	529,59m	
Coordinate centroide area (Gauss Boaga Ovest)	X:	1619613,65
	Y:	5032570,24
<u>Note ai dati:</u>		

DATI RILIEVO_TRANSETTO AV-LO-FA-02		
Codice stazione di rilevamento	AV-LO-FA-02	
Coordinate centroide transetto (Gauss Boaga Ovest)	X:	1619651,84
	Y:	5032385,05
Lunghezza transetto (m)	529,59	
Data di campionamento	21/09/2020	
Ora di inizio	23:45	
Ora di fine	23:54	
Rilevatori	Dott.For. Mirko Destro, Dr.ssa Tioli Silvia	
Meteo	coperto	
Distanza cantieri - stazione di rilevamento (m)	960	
Lavorazioni al momento dei rilievi	SI	

ELENCO COMPLETO DELLE SPECIE RILEVATE_TRANSETTO AV-LO-FA-02					
Specie	All.II Dir. 92/43/CEE	All.IV Dir. 92/43/CEE	Priorità regionale (D.G.R.4345/2001)	N.ecolocalizzazioni	Note
<i>Pipistrellus kuhli</i>		X	6	1	
Ricchezza specifica (n° specie)=	1				

GENERAL CONTRACTOR <b>Cepav due</b> 	ALTA SORVEGLIANZA 
<b>MONITORAGGIO AMBIENTALE LINEA FERROVIARIA AV/AC MILANO - VERONA -  TRATTA BRESCIA - VERONA: LOTTO FUNZIONALE BRESCIA EST - VERONA</b>	

### COMPONENTE FA7- MONITORAGGIO CHIROTTERI

#### DATI STAZIONALI

Comparto	FAUNA	
Tratto ferroviario AV/AC di rif.	Pk 121+500	
Metodica	FA7 Monitoraggio chirotteri su transetti con batdetector	
Codice identificativo area	AV-LO-FA-03	
Provincia	Brescia	
Comune	Lonato del Garda	
Regione	Lombardia	
Lunghezza del transetto	291,82m	
Coordinate centroide area (Gauss Boaga Ovest)	X:	1620165,499
	Y:	5032615,328
<u>Note ai dati:</u>		

#### DATI RILIEVO\_TRANSETTO AV-LO-FA-03

Codice stazione di rilevamento	AV-LO-FA-03	
Coordinate centroide transetto (Gauss Boaga Ovest)	X:	1620354,48
	Y:	5032568,94
Lunghezza transetto (m)	291,82	
Data di campionamento	21/09/2020	
Ora di inizio	23:05	
Ora di fine	23:15	
Rilevatori	Dott.For.Mirko Destro, Dr.ssa Tioli Silvia	
Meteo	coperto	
Distanza cantieri - stazione di rilevamento (m)	820	
Lavorazioni al momento dei rilievi	NO	

#### ELENCO COMPLETO DELLE SPECIE RILEVATE\_TRANSETTO AV-LO-FA-03

Specie	All.II Dir. 92/43/CEE	All.IV Dir. 92/43/CEE	Priorità regionale (D.G.R.4345/2001)	N.ecolocalizzazioni	Note
<i>Pipistrellus Kuhli</i>		X	6	7	
<i>Pipistrellus nathusii</i>		X	11	15	
Ricchezza specifica (n° specie)=	2				

GENERAL CONTRACTOR 	ALTA SORVEGLIANZA 
<b>MONITORAGGIO AMBIENTALE LINEA FERROVIARIA AV/AC MILANO - VERONA -  TRATTA BRESCIA - VERONA: LOTTO FUNZIONALE BRESCIA EST - VERONA</b>	

COMPONENTE FA7- MONITORAGGIO CHIROTTERI		
DATI STAZIONALI		
Comparto	FAUNA	
Tratto ferroviario AV/AC di rif.	Pk 132+300	
Metodica	FA7 Monitoraggio chirotteri su transetti con batdetector	
Codice identificativo area	AV-PM-FA-04	
Provincia	Mantova	
Comune	Ponti sul Mincio	
Regione	Lombardia	
Lunghezza del transetto	580,95m	
Coordinate centroide area (Gauss Boaga Ovest)	X:	1631055,706
	Y:	5031538,852
Note ai dati:		

DATI RILIEVO_TRANSETTO AV-PM-FA-04		
Codice stazione di rilevamento	AV-PM-FA-04	
Coordinate centroide transetto (Gauss Boaga Ovest)	X:	1631163,110
	Y:	5031658,683
Lunghezza transetto (m)	580,95m	
Data di campionamento	28/09/2020	
Ora di inizio	20:30	
Ora di fine	20:40	
Rilevatori	Dott.For.Mirko Destro, Dr.ssa Tioli Silvia	
Meteo	coperto	
Distanza cantieri - stazione di rilevamento (m)	370	
Lavorazioni al momento dei rilievi	SI	

ELENCO COMPLETO DELLE SPECIE RILEVATE_TRANSETTO AV-PM-FA-04					
Specie	All.II Dir. 92/43/CEE	All.IV Dir. 92/43/CEE	Priorità regionale (D.G.R.4345/2001)	N.ecolocalizzazioni	Note
<i>Pipistrellus kuhli</i>		X	6	3	
Ricchezza specifica (n° specie)=	1				

GENERAL CONTRACTOR 	ALTA SORVEGLIANZA 
<b>MONITORAGGIO AMBIENTALE LINEA FERROVIARIA AV/AC MILANO - VERONA -  TRATTA BRESCIA - VERONA: LOTTO FUNZIONALE BRESCIA EST - VERONA</b>	

COMPONENTE FA7- MONITORAGGIO CHIROTTERI		
DATI STAZIONALI		
Comparto	FAUNA	
Tratto ferroviario AV/AC di rif.	Pk 110+700	
Metodica	FA7 Monitoraggio chirotteri su transetti con bat detector	
Codice identificativo area	AV-CA-FA-08	
Provincia	Brescia	
Comune	Calcinato	
Regione	Lombardia	
Lunghezza del transetto	503,34m	
Coordinate centroide area (Gauss Boaga Ovest)	X:	1609991,553
	Y:	5036048,957
Note ai dati:		

DATI RILIEVO_TRANSETTO AV-CA-FA-08		
Codice stazione di rilevamento	AV-CA-FA-08	
Coordinate centroide transetto (Gauss Boaga Ovest)	X:	1609868,849
	Y:	5035886,844
Lunghezza transetto (m)	503,34	
Data di campionamento	21/09/2020	
Ora di inizio	21:28	
Ora di fine	21:38	
Rilevatori	Dott.For.Mirko Destro, Dr.ssa Tioli Silvia	
Meteo	nuvoloso	
Distanza cantieri - stazione di rilevamento (m)	40	
Lavorazioni al momento dei rilievi	SI	

ELENCO COMPLETO DELLE SPECIE RILEVATE_TRANSETTO AV-CA-FA-08					
Specie	All.II Dir. 92/43/CEE	All.IV Dir. 92/43/CEE	Priorità regionale (D.G.R.4345/2001)	N.ecolocalizzazioni	Note
<i>Pipistrellus kuhli</i>		x	6	5	
<i>Myotis daubentoni</i>		x	9	8	
Ricchezza specifica (n° specie)=	2				

GENERAL CONTRACTOR 	ALTA SORVEGLIANZA 
<b>MONITORAGGIO AMBIENTALE LINEA FERROVIARIA AV/AC MILANO - VERONA -  TRATTA BRESCIA - VERONA: LOTTO FUNZIONALE BRESCIA EST - VERONA</b>	

COMPONENTE FA7- MONITORAGGIO CHIROTTERI		
DATI STAZIONALI		
Comparto	FAUNA	
Tratto ferroviario AV/AC di rif.	Pk 111+900	
Metodica	FA7 Monitoraggio chirotteri su transetti con bat detector	
Codice identificativo area	AV-CA-FA-09	
Provincia	Brescia	
Comune	Calcinato	
Regione	Lombardia	
Lunghezza del transetto	439,09m	
Coordinate centroide area (Gauss Boaga Ovest)	X:	1610940,287
	Y:	5035638,361
Note ai dati:		

DATI RILIEVO_TRANSETTO AV-CA-FA-09		
Codice stazione di rilevamento	AV-CA-FA-09	
Coordinate centroide transetto (Gauss Boaga Ovest)	X:	1611033,485
	Y:	5035699,099
Lunghezza transetto (m)	439,09	
Data di campionamento	21/09/2020	
Ora di inizio	22:05	
Ora di fine	22:15	
Rilevatori	Dott.For.Mirko Destro, Dr.ssa Tioli Silvia	
Meteo	coperto	
Distanza cantieri - stazione di rilevamento (m)	100	
Lavorazioni al momento dei rilievi	SI	

ELENCO COMPLETO DELLE SPECIE RILEVATE_TRANSETTO AV-CA-FA-09					
Specie	All.II Dir. 92/43/CEE	All.IV Dir. 92/43/CEE	Priorità regionale (D.G.R.4345/2001)	N.ecolocalizzazioni	Note
<i>Pipistrellus kuhli</i>		x	6	5	
<i>Hypsugo savii</i>		x	6	1	
Ricchezza specifica (n° specie)=	2				



GENERAL CONTRACTOR 	ALTA SORVEGLIANZA 
<b>MONITORAGGIO AMBIENTALE LINEA FERROVIARIA AV/AC MILANO - VERONA -  TRATTA BRESCIA - VERONA: LOTTO FUNZIONALE BRESCIA EST - VERONA</b>	

COMPONENTE FA7- MONITORAGGIO CHIROTTERI		
DATI STAZIONALI		
Comparto	FAUNA	
Tratto ferroviario AV/AC di rif.	Pk 126+600	
Metodica	FA7 Monitoraggio chirotteri su transetti con bat detector	
Codice identificativo area	AV-DE-FA-10	
Provincia	Brescia	
Comune	Desenzano del Garda	
Regione	Lombardia	
Lunghezza del transetto	462,18m	
Coordinate centroide area (Gauss Boaga Ovest)	X:	1625114,015
	Y:	5031396,007
<u>Note ai dati:</u>		

DATI RILIEVO_TRANSETTO AV-DE-FA-10		
Codice stazione di rilevamento	AV-DE-FA-10	
Coordinate centroide transetto (Gauss Boaga Ovest)	X:	1625167,874
	Y:	5031423,304
Lunghezza transetto (m)	462,18	
Data di campionamento	28/09/2020	
Ora di inizio	22:18	
Ora di fine	23:11	
Rilevatori	Dott.For.Mirko Destro, Dr.ssa Tioli Silvia	
Meteo	coperto	
Distanza cantieri - stazione di rilevamento (m)	940	
Lavorazioni al momento dei rilievi	SI	

ELENCO COMPLETO DELLE SPECIE RILEVATE_TRANSETTO AV-DE-FA-10					
Specie	All.II Dir. 92/43/CEE	All.IV Dir. 92/43/CEE	Priorità regionale (D.G.R.4345/2001)	N.ecolocalizzazioni	Note
<i>Pipistrellus kuhli</i>		x	6	5	
<i>Pipistrellus nathusii</i>		x	11	2	
Ricchezza specifica (n° specie)=	2				

GENERAL CONTRACTOR 	ALTA SORVEGLIANZA 
<b>MONITORAGGIO AMBIENTALE LINEA FERROVIARIA AV/AC MILANO - VERONA -  TRATTA BRESCIA - VERONA: LOTTO FUNZIONALE BRESCIA EST - VERONA</b>	

COMPONENTE FA7- MONITORAGGIO CHIROTTERI		
DATI STAZIONALI		
Comparto	FAUNA	
Tratto ferroviario AV/AC di rif.	Pk 129+800	
Metodica	FA7 Monitoraggio chirotteri su transetti con bat detector	
Codice identificativo area	AV-PZ-FA-11	
Provincia	Brescia	
Comune	Pozzolengo	
Regione	Lombardia	
Lunghezza del transetto	463m	
Coordinate centroide area (Gauss Boaga Ovest)	X:	1628440,420
	Y:	5032069,522
<u>Note ai dati:</u>		

DATI RILIEVO_TRANSETTO AV-PZ-FA-11		
Codice stazione di rilevamento	AV-PZ-FA-11	
Coordinate centroide transetto (Gauss Boaga Ovest)	X:	1628458,108
	Y:	5032046,821
Lunghezza transetto (m)	463	
Data di campionamento	28/09/2020	
Ora di inizio	21:15	
Ora di fine	21:38	
Rilevatori	Dott.For.Mirko Destro, Dr.ssa Tioli Silvia	
Meteo	coperto	
Distanza cantieri - stazione di rilevamento (m)	105	
Lavorazioni al momento dei rilievi	SI	

ELENCO COMPLETO DELLE SPECIE RILEVATE_TRANSETTO AV-PZ-FA-11					
Specie	All.II Dir. 92/43/CEE	All.IV Dir. 92/43/CEE	Priorità regionale (D.G.R.4345/2001)	N.ecolocalizzazioni	Note
<i>Pipistrellus kuhli</i>		x	6	1	
Ricchezza specifica (n° specie)=	1				